



INSTRUCTIONS

1. Print the pattern on regular 8.5 x 11 paper.
2. Cut out the black areas with scissors or a cutting tool.
3. Tape the pattern to your pumpkin and trace the image.
4. Remove the pattern and sculpt!

INSTRUCTIONS

1. Imprimez l'image sur du papier régulier 8.5 x 11.
2. Découpez les zones en noir avec des ciseaux ou un couteau.
3. Utilisez du papier collant pour coller le modèle à votre citrouille et tracez le contour de l'image.
4. Retirez le modèle et sculptez!



INSTRUCTIONS

1. Print the pattern on regular 8.5 x 11 paper.
2. Cut out the black areas with scissors or a cutting tool.
3. Tape the pattern to your pumpkin and trace the image.
4. Remove the pattern and sculpt!

INSTRUCTIONS

1. Imprimez l'image sur du papier régulier 8.5 x 11.
2. Découpez les zones en noir avec des ciseaux ou un couteau.
3. Utilisez du papier collant pour coller le modèle à votre citrouille et tracez le contour de l'image.
4. Retirez le modèle et sculptez!



INSTRUCTIONS

1. Print the pattern on regular 8.5 x 11 paper.
2. Cut out the black areas with scissors or a cutting tool.
3. Tape the pattern to your pumpkin and trace the image.
4. Remove the pattern and sculpt!

INSTRUCTIONS

1. Imprimez l'image sur du papier régulier 8.5 x 11.
2. Découpez les zones en noir avec des ciseaux ou un couteau.
3. Utilisez du papier collant pour coller le modèle à votre citrouille et tracez le contour de l'image.
4. Retirez le modèle et sculptez!



INSTRUCTIONS

1. Print the pattern on regular 8.5 x 11 paper.
2. Cut out the black areas with scissors or a cutting tool.
3. Tape the pattern to your pumpkin and trace the image.
4. Remove the pattern and sculpt!

INSTRUCTIONS

1. Imprimez l'image sur du papier régulier 8.5 x 11.
2. Découpez les zones en noir avec des ciseaux ou un couteau.
3. Utilisez du papier collant pour coller le modèle à votre citrouille et tracez le contour de l'image.
4. Retirez le modèle et sculptez!



INSTRUCTIONS

1. Print the pattern on regular 8.5 x 11 paper.
2. Cut out the black areas with scissors or a cutting tool.
3. Tape the pattern to your pumpkin and trace the image.
4. Remove the pattern and sculpt!

INSTRUCTIONS

1. Imprimez l'image sur du papier régulier 8.5 x 11.
2. Découpez les zones en noir avec des ciseaux ou un couteau.
3. Utilisez du papier collant pour coller le modèle à votre citrouille et tracez le contour de l'image.
4. Retirez le modèle et sculptez!



INSTRUCTIONS

1. Print the pattern on regular 8.5 x 11 paper.
2. Cut out the black areas with scissors or a cutting tool.
3. Tape the pattern to your pumpkin and trace the image.
4. Remove the pattern and sculpt!

INSTRUCTIONS

1. Imprimez l'image sur du papier régulier 8.5 x 11.
2. Découpez les zones en noir avec des ciseaux ou un couteau.
3. Utilisez du papier collant pour coller le modèle à votre citrouille et tracez le contour de l'image.
4. Retirez le modèle et sculptez!



INSTRUCTIONS

1. Print the pattern on regular 8.5 x 11 paper.
2. Cut out the black areas with scissors or a cutting tool.
3. Tape the pattern to your pumpkin and trace the image.
4. Remove the pattern and sculpt!

INSTRUCTIONS

1. Imprimez l'image sur du papier régulier 8.5 x 11.
2. Découpez les zones en noir avec des ciseaux ou un couteau.
3. Utilisez du papier collant pour coller le modèle à votre citrouille et tracez le contour de l'image.
4. Retirez le modèle et sculptez!

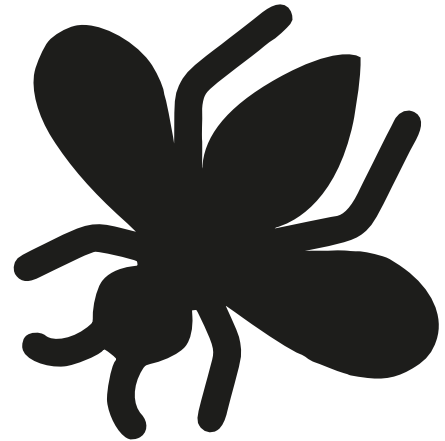
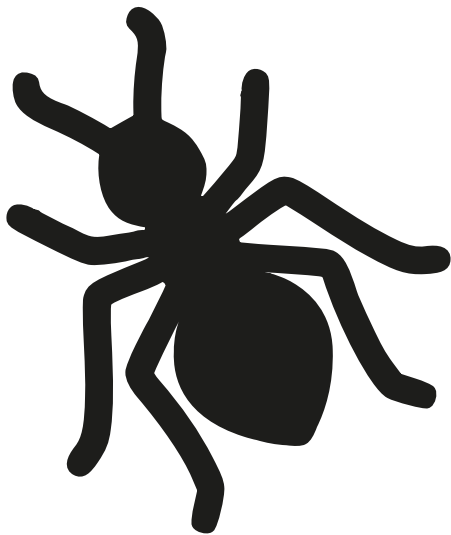
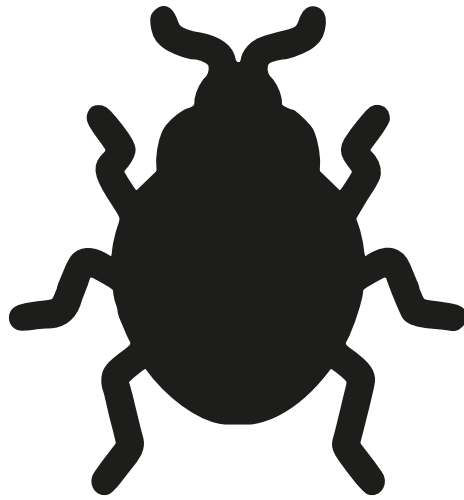
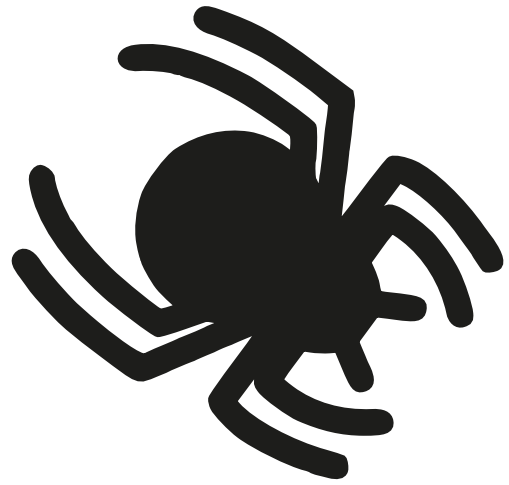
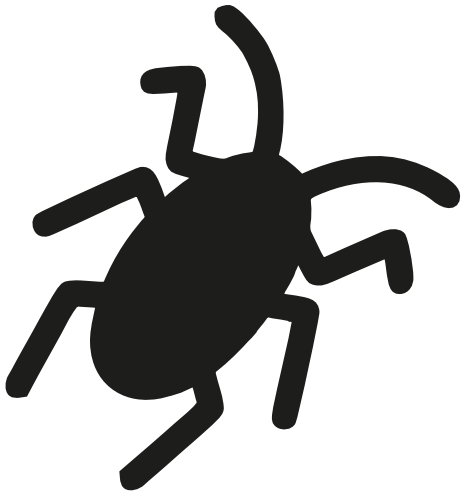


INSTRUCTIONS

1. Print the pattern on regular 8.5 x 11 paper.
2. Cut out the black areas with scissors or a cutting tool.
3. Tape the pattern to your pumpkin and trace the image.
4. Remove the pattern and sculpt!

INSTRUCTIONS

1. Imprimez l'image sur du papier régulier 8.5 x 11.
2. Découpez les zones en noir avec des ciseaux ou un couteau.
3. Utilisez du papier collant pour coller le modèle à votre citrouille et tracez le contour de l'image.
4. Retirez le modèle et sculptez!



INSTRUCTIONS

1. Print the pattern on regular 8.5 x 11 paper.
2. Cut out the black areas with scissors or a cutting tool.
3. Tape the pattern to your pumpkin and trace the image.
4. Remove the pattern and sculpt!

INSTRUCTIONS

1. Imprimez l'image sur du papier régulier 8.5 x 11.
2. Découpez les zones en noir avec des ciseaux ou un couteau.
3. Utilisez du papier collant pour coller le modèle à votre citrouille et tracez le contour de l'image.
4. Retirez le modèle et sculptez!



INSTRUCTIONS

1. Print the pattern on regular 8.5 x 11 paper.
2. Cut out the black areas with scissors or a cutting tool.
3. Tape the pattern to your pumpkin and trace the image.
4. Remove the pattern and sculpt!

INSTRUCTIONS

1. Imprimez l'image sur du papier régulier 8.5 x 11.
2. Découpez les zones en noir avec des ciseaux ou un couteau.
3. Utilisez du papier collant pour coller le modèle à votre citrouille et tracez le contour de l'image.
4. Retirez le modèle et sculptez!



INSTRUCTIONS

1. Print the pattern on regular 8.5 x 11 paper.
2. Cut out the black areas with scissors or a cutting tool.
3. Tape the pattern to your pumpkin and trace the image.
4. Remove the pattern and sculpt!

INSTRUCTIONS

1. Imprimez l'image sur du papier régulier 8.5 x 11.
2. Découpez les zones en noir avec des ciseaux ou un couteau.
3. Utilisez du papier collant pour coller le modèle à votre citrouille et tracez le contour de l'image.
4. Retirez le modèle et sculptez!